

SECUTRONIC

SECUTRONIC

Language

cs Česky ..... 4

en Download: [www.burg.biz](http://www.burg.biz)

fr Download: [www.burg.biz](http://www.burg.biz)

nl Download: [www.burg.biz](http://www.burg.biz)

it Download: [www.burg.biz](http://www.burg.biz)

cz Stáhnout: [www.burg.biz](http://www.burg.biz)

sk Download: [www.burg.biz](http://www.burg.biz)

hu Letölthető: [www.burg.biz](http://www.burg.biz)

ro Descărcare: [www.burg.biz](http://www.burg.biz)

dk Download: [www.burg.biz](http://www.burg.biz)

fi Ladattava tiedosto: [www.burg.biz](http://www.burg.biz)

no Download: [www.burg.biz](http://www.burg.biz)

se Download: [www.burg.biz](http://www.burg.biz)

pl Pobieranie pliku: [www.burg.biz](http://www.burg.biz)

sl Download: [www.burg.biz](http://www.burg.biz)

es Descarga: [www.burg.biz](http://www.burg.biz)

pt Download: [www.burg.biz](http://www.burg.biz)

bg Download (зареди): [www.burg.biz](http://www.burg.biz)

hr Download: [www.burg.biz](http://www.burg.biz)

ru Загрузка: [www.burg.biz](http://www.burg.biz)

el Λήψη: [www.burg.biz](http://www.burg.biz)

et Download: [www.burg.biz](http://www.burg.biz)

lv Download: [www.burg.biz](http://www.burg.biz)

tr İndir: [www.burg.biz](http://www.burg.biz)

it Download: [www.burg.biz](http://www.burg.biz)



SECUTRONIC



- cs **Návod k obsluze**
- en **Operating instructions**
- fr **Mode d'emploi**
- nl **Gebruiksaanwijzing**

- en Operating instructions
- fr Mode d'emploi
- nl Gebruiksaanwijzing
- it Istruzioni d'uso
- cz Návod k obsluze
- sk Návod na obsluhu
- hu Használati útmutató
- ro Instrucțiuni de operare
- dk Brugsanvisning
- fi Käyttöohje
- no Bruksanvisning
- se Användarmanual
- pl Instrukcja obsługi
- sl Navodilo za uporabo
- es Manual de instrucciones
- pt Manual de Instruções
- bg Упътване за употреба
- hr Naputak za upotrebu
- ru Инструкция по эксплуатации
- el Οδηγίες χειρισμού
- et Kasutusjuhend
- lv Lietošanas instrukcija
- tr Kullanma Kılavuzu
- it Naudojimo instrukcijos



DOWNLOAD

**BURG-WÄCHTER KG**  
 Altenhofer Weg 15  
 58300 Wetter  
 Německo  
[www.burg.biz](http://www.burg.biz)

SWW/BHG SECUTRONIC V1.0 01/2020



Vážení zákazníci,

děkujeme, že jste si vybrali trezor BURG-WÄCHTER s elektronickou jednotkou SECUTRONIC. Tato elektronická jednotka je certifikovaná podle ECB-S třídy A a lze ji otevřít pomocí kódu PIN.

Získali jste tak výrobek, který splňuje extrémně vysoké bezpečnostní požadavky a který byl vyvinut a vyroben v souladu s nejnovějšími technickými možnostmi.

**Důležité upozornění: Před zahájením programování si prosím důkladně prostudujte celý návod k obsluze a dobře jej uschovejte, abyste do něj mohli kdykoli nahlédnout.**

Přejeme vám hodně radosti s vaším novým trezorem BURG-WÄCHTER.

Vaše BURG-WÄCHTER KG.

### **Důležité pokyny k našim elektronickým zámekům**

**Všeobecné informace: Dbejte na to, aby se kódy a nosiče kódů nedostaly do nepovolaných rukou. Kódy a nosiče kódů proto uchovávejte na bezpečném místě tak, aby nebyly přístupny neoprávněným osobám. Pokud se kód nebo nosič kódů ztratí, musí se zámek převést na nový kód / nosič kódů nebo vyměnit.**

- Kód továrního nastavení se musí změnit, jakmile se zámek uvede do provozu.
- Jednoduché kódy, které lze snadno uhádnout (např. 1, 2, 3, 4, 5, 6), se nesmějí používat.
- Osobní údaje (např. data narození) nebo jiné údaje, které lze odvodit na základě znalosti držitele kódu, se nesmějí používat jako kódy.
- Všechny změny kódu uživatele je nutné provádět při otevřených dveřích trezoru! Po změně zamykacího systému na nový kód se musí při otevřených dveřích několikrát zadat nový kód.

### **Všeobecné informace**

K otevření máte k dispozici kód PIN.

**Kód PIN:** 123456 (tovární nastavení)

Kód PIN je vždy 6místný.

## Technické údaje

|                           |  |
|---------------------------|--|
| Počet kódů PIN            | 1  |
| Doby zablokování          | Po 3× nesprávném zadání kódu 5 minut, pak pokaždé dalších 10 minut |
| Napájení                  | 3× alkalická baterie typu MIGNON LR6 AA                            |
| Přípustné okolní podmínky | -15 °C až +50 °C<br>rel. vlhkost vzduchu až 95 % (nekondenzující)  |

## Struktura menu

Na jednotlivých číslicích klávesnice vidíte čísla a písmena.

K programování jednotlivých funkcí se zadávají kombinace čísel nebo písmen. Počáteční písmena procesu programování představují kombinaci čísel (pro snazší zapamatování). V jednotlivých submenu jsou tyto kombinace explicitně vysvětleny.

## Otevírání pomocí PIN kódu

- Stiskněte tlačítko „On/Enter“.
- Zadejte kód PIN. Při správném zadání kódu svítí zelená LED, při zamítnutí kódu červená LED.

Otočte otočnou rukojeť ve směru chodu hodinových ručiček, abyste otevřeli dveře.

## Přepnutí do režimu programování pro změnu nastavení zámku

- Stiskněte tlačítko „On/Enter“.
- Zadejte číslice 76 (**P**rogram **m**ode).
- Stiskněte tlačítko „On/Enter“ a zadejte platný kód PIN.

Při zadání platného kódu PIN se krátce rozsvítí zelená LED, pak bliká žlutá LED. Jakmile bliká žlutá LED „Trezor připraven k zadání/programování“, nacházíte se v režimu programování a můžete provádět různé akce.

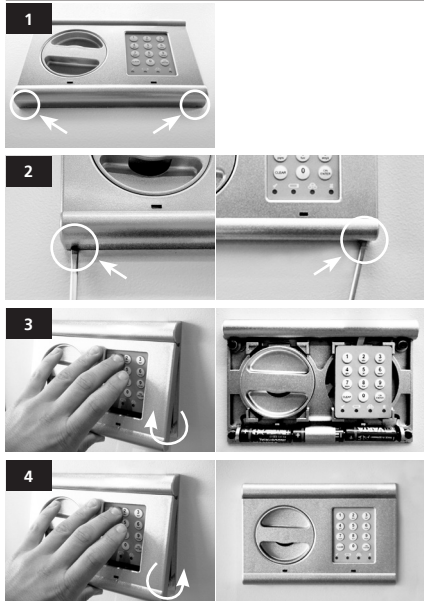
## Akce v režimu programování

### Změna kódu PIN

- Zadejte číslice 22 (**c**hange **c**ode), následně stiskněte tlačítko „On/Enter“.
  - Zadejte nový kód (6místný) a potvrďte zadání stisknutím „On/Enter“.
  - Zadejte znovu nový kód a potvrďte ho stisknutím „On/Enter“.
- Během celého procesu bliká žlutá LED.  
Při úspěšné změně svítí zelená LED.

Režim programování opustíte tak, že dvakrát stisknete tlačítko „Clear“.

## Výměna baterie



Baterie: 3x 1,5V Mignon (LR6)

## Likvidace baterií

Vážení zákazníci,

pomozte prosím snižovat množství nevyužitého odpadu. Rozhodnete-li se toto zařízení někdy zlikvidovat, myslete prosím na to, že jsou mnohé z jeho součástí vyrobené z kvalitních materiálů, které lze recyklovat. Nevyhazujte prosím zařízení do komunálního odpadu, ale informujte se u příslušného místa ve vaší obci, kde se nacházejí sběrný elektroodpadu.



Upozorňujeme na to, že takto označená elektrická a elektronická zařízení a baterie se nesmějí vyhazovat do domovního odpadu, ale musejí se shromažďovat odděleně nebo samostatně.

Informujte se prosím na příslušném pracovišti ve vašem městě / vaší obci, kde najdete sběrné místo pro baterie a elektroodpad.



Společnost BURG-WÄCHTER KG tímto prohlašuje, že zařízení je ve shodě se směrnicemi (RED) 2014/30/EU, (EMC) a 2011/65/EU (RoHS). Úplný text ES prohlášení o shodě naleznete na následující internetové adrese [www.burg.biz](http://www.burg.biz).

Chyby a změny vyhrazeny.

## Poznámky:

A large grid of dots for taking notes, consisting of 24 columns and 38 rows of small black dots on a white background.