



**KATALOG PRODUKTŮ**

# Cylindrické vločky

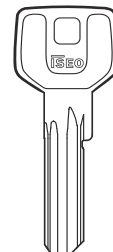
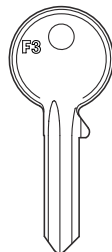
v 1.0 platí od 03/2026

**ISEO**<sup>®</sup>  
ULTIMATE ACCESS TECHNOLOGIES

# Přehled cylindrických vložek



e-shop



**F3**

**F6**

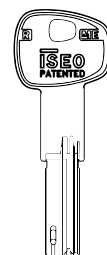
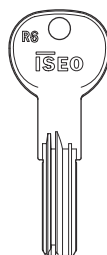
**F7**

<b>Typ klíče</b>	Standardní konvenční zubový	•	•	•
	Plochý horizontální důlkový			
<b>Aktivní ochrana</b>	Patentová ochrana			
	Trademark (ochranná známka)			•
	Bezpečnostní karta			•
	Servisní karta			
	Počet kombinací (včetně pasivních pinů)	> 20 000	> 30 000	> 200 000
<b>Pasivní ochrana</b>	Odolnost vůči odvrtání			•
	Odolnost vůči vyhmatání	•	•	•
	Odolnost vůči rozlomení	v modulárním provedení	v modulárním provedení	v modulárním provedení
<b>SGHK</b>	Systémy generálního a hlavního klíče	•	•	•
<b>Provedení vložek</b>	Jednostranná vložka – půlvložka	•	•	•
	Oboustranná vložka	•	•	•
	Oboustranná vložka s BSZ spojkou		•	•
	Oboustr. vl. s volnoběžnou spojkou		•	•
	Oboustranná vložka s knoflíkem	•	•	•
	Vložka přídatného zámku			
	Nábytkový zámek			
<b>Certifikace</b>	EN1627:2022 – UST		UST2	UST3
	EN1627:2022 – Třída bezpečnosti		RC3	RC4
	EN1303:2015 – Kategorie použití		1	1
	EN1303:2015 – Životnost		6	6
	EN1303:2015 – Požární odolnost		B	B
	EN1303:2015 – odolnost vůči korozi		C	C
	EN1303:2015 – bezpečnost v souvislosti s klíčem		6	6
	EN1303:2015 – odolnost vůči napadení		C	D

# Přehled cylindrických vložek



e-shop



		R6	R ME
<b>Typ klíče</b>	Standardní konvenční zubový	•	•
	Plochý horizontální důlkový		
<b>Aktivní ochrana</b>	Patentová ochrana		•
	Trademark (ochranná známka)		
	Bezpečnostní karta		•
	Servisní karta	•	
	Počet kombinací (včetně pasivních pinů)	> 40 000	> 8 000 000
<b>Pasivní ochrana</b>	Odolnost vůči odvrtání		•
	Odolnost vůči vyhmatání	•	•
	Odolnost vůči rozlomení	v modulárním provedení	v modulárním provedení
<b>SGHK</b>	Systémy generálního a hlavního klíče	•	•
<b>Provedení vložek</b>	Jednostranná vložka – půlvložka	•	•
	Oboustranná vložka	•	•
	Oboustranná vložka s BSZ spojkou	•	•
	Oboustr. vl. s volnoběžnou spojkou	•	•
	Oboustranná vložka s knoflíkem	•	•
	Vložka přídatného zámku	•	•
	Nábytkový zámek	•	•
<b>Certifikace</b>	EN1627:2022 – UST	UST2	UST3
	EN1627.2022 – Třída bezpečnosti	RC3	RC4
	EN1303:2015 – Kategorie použití	1	1
	EN1303:2015 – Životnost	6	6
	EN1303:2015 – Požární odolnost	B	B
	EN1303:2015 – odolnost vůči korozi	C	C
	EN1303:2015 – bezpečnost v souvislosti s klíčem	5	6
	EN1303:2015 – odolnost vůči napadení	C	D

# F3 | stavební cylindrická vložka

Stavební vložka pro základní bezpečnost v povrchové úpravě niki.  
Dostupná v základních rozměrech nebo také jako půlvložka a vložka s knoflíkem.



e-shop



baleno v blistru se 3 klíči

## Technické vlastnosti

- Stavební vložka pro základní bezpečnost
- 5stavítkový systém, minimálně 20.000 kombinací klíče
- Povrchová úprava niki
- Dodávána se 3 klíči, profil IE27R **nebo** IE31
- Praktické balení v blistru
- Dostupná i jako půlvložka nebo vložka s knoflíkem
- Sjednocené vložky v základním rozměru 30/35 v sadě 3 ks v blistru se 3 klíči **nebo v průmyslovém balení libovolné množství vložek bez klíčů (klíče účtované samostatně)**



půlvložka



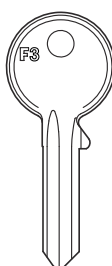
vložka



provedení s knoflíkem



klíč IE27R



klíč IE31

## Vložka

Obj. číslo	Rozměr
382001	21/21
382002	25/25
382003	28/28
382004	28/33
382005	30/30
382006	30/35
382007	30/40
382008	30/45
382009	30/50
382010	35/35
382011	35/40
382012	35/45
382013	35/50
382014	35/55
382015	40/40
382016	40/45
382017	40/50
382018	40/55

## Půlvložka

Obj. číslo	Rozměr
382020	30/10

## Vložka s knoflíkem

Obj. číslo	Rozměr
382022	30/30K

## Sjednocené vložky

Obj. číslo	Rozměr
382024	3 × 30/35 SU
382025	3 × 30/35 SU1
382026	3 × 30/35 SU2
382027	3 × 30/35 SU3
382028	3 × 30/35 SU4
382029	3 × 30/35 SU5

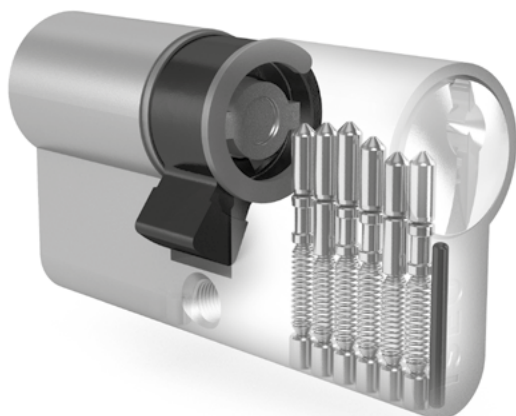
## Klíč

Obj. číslo	Typ
409044	Klíč IE27R
409064	Klíč IE31

Cylindrická vložka ISEO F6 ve 3. bezpečnostní třídě. Vhodná pro uzamčení vstupních dveří do objektů, pro přestavby, servis, sjednocování na společný klíč i pro systémy generálního klíče.



e-shop



dodáváno se 3 prodlouženými klíči

## Technické vlastnosti

- **3. bezpečnostní třída (RC 3 / UST 2 dle EN 1627)**
- Mosazné tělo, povrchová úprava matný nikl
- 6stavítkový systém, min. 30 000 kombinací klíče
- Dodávána se 3 prodlouženými klíči
  - klíče lze volně kopírovat
- Vhodné i pro systémy generálního klíče (SGHK)
- Vhodné do protipožárních i kouřotěsných dveří
- Dostupná jako oboustranná vložka, půlvložka, v provedení s knoflíkem, s BSZ funkcí (lze odemknout i při zasunutém klíči z druhé strany) případně FW funkcí (volnoběžný palec pro určité typy panikových zámků), či ozubeným kolečkem - 10 zubů
- *Vložky s knoflíkem, BSZ, FW či ozubeným kolečkem dostupné ve všech rozměrech na objednávku*

## Vložka

Obj. číslo	Rozměr	Obj. číslo	Rozměr
382051	28/28	382082	40/60
382052	28/33	382083	40/65
382053	30/30	382084	40/70
382054	30/35	382085	40/75
382055	30/40	382086	40/80
382056	30/45	382087	40/85
382057	30/50	382088	40/90
382058	30/55	382089	45/45
382059	30/60	382090	45/50
382060	30/65	382091	45/55
382061	30/70	382092	45/60
382062	30/75	382093	45/65
382063	30/80	382094	45/70
382064	30/85	382095	45/75
382065	30/90	382096	45/80
382066	35/35	382097	45/85
382067	35/40	382098	50/50
382068	35/45	382099	50/55
382069	35/50	382100	50/60
382070	35/55	382101	50/65
382071	35/60	382102	50/70
382072	35/65	382103	50/75
382073	35/70	382104	50/80
382074	35/75	382105	55/55
382075	35/80	382106	55/60
382076	35/85	382107	55/65
382077	35/90	382108	50/70
382078	40/40	382109	55/75
382079	40/45	382110	60/60
382080	40/50	382111	60/65
382081	40/55	382112	60/70

## Půlvložka

Obj. číslo	Rozměr
382141	30/10
382142	35/10
382143	40/10
382144	45/10
382145	50/10
382146	55/10
382147	60/10
382148	65/10
382149	70/10
382150	75/10
382151	80/10
382152	85/10
382153	90/10

## Vložka BSZ

Obj. číslo	Rozměr
382162	30/35
382163	30/40

## Vložka s knoflíkem

Obj. číslo	Rozměr
382166	30/K35
382167	30K/35
382168	30K/40
382169	30/40K



půlvložka



vložka



provedení s knoflíkem



klíč F6 originál

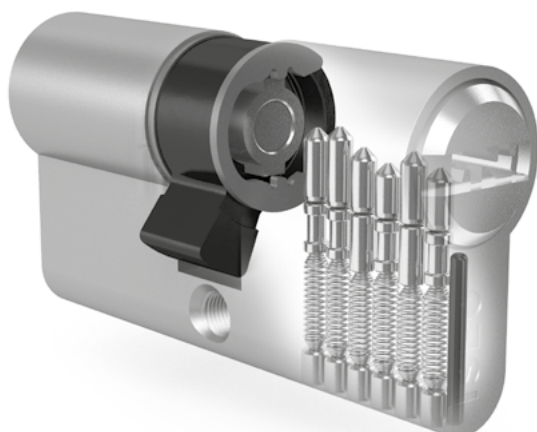
## Klíč

Obj. číslo	Typ
382050	Klíč F6 originál

Představuje nový dostupný bezpečnostní standard v podobě horizontální důlkové technologie, která nahrazuje tradiční řadové zubové klíče.



e-shop



dodáváno s 5 klíči

## Technické vlastnosti

- **3. bezpečnostní třída (RC 3 / UST 2 dle EN 1627)**
- Mosazné tělo, povrchová úprava matný nikl
- 6stavítkový systém, min. 40 000 kombinací klíče
- Dodáváno s 5 prodlouženými důlkovými klíči a servisní kartou – klíče lze volně kopírovat
- Vhodné i pro systémy generálního klíče (SGHK)
- Vhodné pro instalaci do protipožárních i kouřotěsných dveří
- Dostupná jako oboustranná vložka, půlvložka, v provedení s knoflíkem, s BSZ funkcí (lze odemknout i při zasunutém klíči z druhé strany) případně FW funkcí (volnoběžný palec pro určité typy panikových zámků), či ozubeným kolečkem – 10 zubů
- *Vložky s knoflíkem, BSZ, FW či ozubeným kolečkem – dostupné ve všech rozměrech na objednání*

## Půlvložka

Obj. číslo	Rozměr
382270	30/10
382271	35/10
382272	40/10
382273	45/10
382274	50/10
382275	55/10
382276	60/10
382277	65/10
382278	70/10

## Vložka

Obj. číslo	Rozměr	Obj. číslo	Rozměr
382200	28/28	382226	40/40
382201	28/33	382227	40/45
382202	30/30	382228	40/50
382203	30/35	382229	40/55
382204	30/40	382230	40/60
382205	30/45	382231	40/65
382206	30/50	382232	40/70
382207	30/55	382233	40/75
382208	30/60	382234	40/80
382209	30/65	382235	45/45
382210	30/70	382236	45/50
382211	30/75	382237	45/55
382212	30/80	382238	45/60
382213	30/85	382239	45/65
382214	30/90	382240	45/70
382215	35/35	382241	45/75
382216	35/40	382242	50/50
382217	35/45	382243	50/55
382218	35/50	382244	50/60
382219	35/55	382245	50/65
382220	35/60	382246	50/70
382221	35/65	382247	55/55
382222	35/70	382248	55/60
382223	35/75	382249	55/65
382224	35/80	382250	60/60
382225	35/85		

## Vložka BSZ

Obj. číslo	Rozměr
382295	30/35
382296	35/40

## Vložka s knoflíkem

Obj. číslo	Rozměr
382291	30K/35
382292	30K/40
382293	35K/30
382294	40K/30

## Vložka přidavného zámku

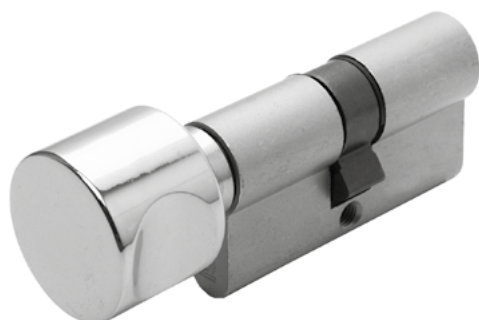
382290



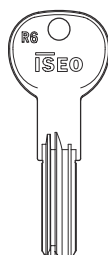
půlvložka



vložka



provedení s knoflíkem



klíč R6 originál

## Klíč

Obj. číslo	Typ
382049	Klíč R6 originál

Cylindrická vložka ISEO F7 ve 4. bezpečnostní třídě. Vhodná pro uzamykání vstupních dveří do objektů, pro přestavby, servis, sjednocování na společný klíč a pro systémy generálního klíče. Pro velké systémy, dostupné i v rodině profilů.


**e-shop**


Dodávána s bezpečnostní kartou a 3 prodlouženými klíči, chráněnými™ proti neoprávněné výrobě kopíí.

## Technické vlastnosti

- **4. bezpečnostní třída (RC 4 / UST 3 dle EN 1627)**
- Mosazné tělo, povrchová úprava matný nikl
- 6stavítkový systém, minimálně 200 000 kombinací klíče v rodině profilů
- Dodáváno se 3 prodlouženými klíči a bezpečnostní kartou – ochrana profilu klíče – „Trademark“ bez časového omezení
- Polotovary klíčů pro komerční servis vložek na základě servisní smlouvy
- Ideální pro systémy generálního klíče
- Vhodné pro instalaci do protipožárních i kouřotěsných dveří
- Dostupná jako oboustranná vložka, půlvložka, v provedení s knoflíkem, s BSZ funkcí (lze odemknout i při zasunutém klíči z druhé strany) případně FW funkcí (volnoběžný palec pro určité typy panikových zámků), či ozubeným kolečkem – 10 zubů
- *Vložky s knoflíkem, BSZ, FW či ozubeným kolečkem – dostupné ve všech rozměrech na objednání*

## Vložka

Obj. číslo	Rozměr	Obj. číslo	Rozměr
382701	30/30	382732	40/70
382702	30/35	382733	40/75
382703	30/40	382734	40/80
382704	30/45	382735	40/85
382705	30/50	382736	40/90
382706	30/55	382737	45/45
382707	30/60	382738	45/50
382708	30/65	382739	45/55
382709	30/70	382740	45/60
382710	30/75	382741	45/65
382711	30/80	382742	45/70
382712	30/85	382743	45/75
382713	30/90	382744	45/80
382714	35/35	382745	45/85
382715	35/40	382746	50/50
382716	35/45	382747	50/55
382717	35/50	382748	50/60
382718	35/55	382749	50/65
382719	35/60	382750	50/70
382720	35/65	382751	50/75
382721	35/70	382752	50/80
382722	35/75	382753	55/55
382723	35/80	382754	55/60
382724	35/85	382755	55/65
382725	35/90	382756	55/70
382726	40/40	382757	55/75
382727	40/45	382758	60/60
382728	40/50	382759	60/65
382729	40/55	382760	60/70
382730	40/60	382761	65/65
382731	40/65		

## Půlvložka

Obj. číslo	Rozměr
382771	30/10
382772	35/10
382773	40/10
382774	45/10
382775	50/10
382776	55/10
382777	60/10
382778	65/10
382779	70/10

## Vložka s knoflíkem

Obj. číslo	Rozměr
382766	30/K35
382767	30/K40
382768	35/K30
382769	40/K30

## Klíč

Obj. číslo	Typ
382700	Klíč F7 originál

## Vložka přídavného zámku

382770

## Vložka BSZ

Obj. číslo	Rozměr
382764	30/35
382765	30/40



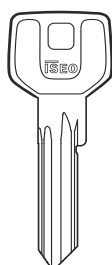
půlvložka



vložka



provedení s knoflíkem



klíč F7 originál

Špičkový, patentově chráněný modulární uzamykací systém s oboustranným klíčem a plovoucím elementem, který představuje ideální spojení vysoké bezpečnosti, praktické funkčnosti a moderního designu.



e-shop



Vysoký bezpečnostní standard – klíče a bezpečnostní karta v neprůhledném zapečetěném obalu.

## Technické vlastnosti

- **4. bezpečnostní třída (RC 4 / UST 2 dle EN 1627)**
- Mosazné tělo, povrchová úprava matný nikl
- 6stavítkový systém, minimálně 8.000 000 kombinací díky 10 pasivním pinům a plovoucímu elementu
- Dodáváno se 3 prodlouženými klíči a bezpečnostní kartou – Patentová ochrana profilu klíče do roku 2038
- (pouze vyříznuté klíče – company profile)
- Vhodné pro systémy generálního klíče
- Vhodné pro instalaci do protipožárních i kouřotěsných dveří
- Dostupná jako oboustranná vložka, půlvložka, v provedení s knoflíkem, s BSZ funkcí (lze odemknout i při zasunutém klíči z druhé strany) případně FW funkcí (volnoběžný palec pro určité typy panikových zámeků), či ozubeným kolečkem – 10 zubů
- V obrátkových rozměrech 30/35, 30/40 a 30/45 jako standardní vložka (kompaktní tělo), v ostatních rozměrech dostupná jako modulární až do rozměru 10/180, 80/180 či 130/130
- *Vložky s knoflíkem, BSZ, FW či ozubeným kolečkem – dostupné ve všech rozměrech na objednávku*



vložka



klíč R ME originál

### Vložka

Obj. číslo Rozměr\*

382962 30/35

382963 30/40

382968 30/45

\*další rozměry jsou modulární

### Vložka s knoflíkem

Obj. číslo Rozměr

382964 35/K30

382965 40/K30

382966 30/K35

382967 30/K40

### Klíč

Obj. číslo Typ

382960 Klíč R ME řezaný



provedení s knoflíkem



5 barev rozlišovačů pro náhradní klíče

### Rozlišovače

Obj. číslo Barva

382991 oranžová

382992 růžová

382993 zelená

382994 žlutá

382995 modrá

Cylindrické vložky ISEO je možné dodat i v modulárním provedení s odolností vůči rozlomení vložky.

## Technické vlastnosti

- **3-4. bezpečnostní třída: dle typu vložky (F6 / F7 / R6 / R ME)**
- Dostupné rozměry:
  - vložka: od 30/30 do 130/130 či 80/180mm
  - půlvložka: od 10/30 až 10/180mm
- Pouze na objednávku, složíme libovolný rozměr v uvedeném rozsahu



# F9000 | systém mechatronických cylindrických vložek

Modulární mechatronické vložky ISEO F9000 kombinují vysokou bezpečnost mechaniky s flexibilitou elektroniky. Májí stejnou instalaci a snadnou údržbu jako mechanické vložky. Není třeba žádná kabeláž ani baterie. Jsou ideálním řešením pro přístupový systém v jakékoli soukromé i veřejné budově a pro správu společných prostor a vchodů (od jedné místnosti až po celou budovu).

Mechatronické klíče F9000 mají stejné vlastnosti jako mechanické. Navíc však obsahují: zdroj energie pro vložky, kontrolu přístupu a paměť. Přenos energie i výměna dat mezi klíčem a vložkou probíhá bezkontaktně. V případě krádeže nebo ztráty lze klíč v systému deaktivovat.

## Technické vlastnosti

- **4. bezpečnostní třída**
- Dostupné rozměry:
  - vložka: od 30/30 do 130/130 či 80/180mm
  - půlvložka: od 10/30 až 10/180mm
- **Ovládací aplikace ISEO: V364, Luckey**
- AES šifrování
- Neduplikovatelný klíč s přizpůsobenými autorizacemi
- Rychlé ověření klíčem (< 80 ms)
- Ukládání událostí otevírání a vynucování v klíči (1000 standardních událostí)
- Až 120 000 klíčů v jednom systému
- Časová platnost a časové úseky
- Pouze na objednávku



Více o systémech  
V364 / Sofia-Luckey



Detailnější popis celého řešení najdete v katalogu mechatroniky ISEO

Mapa pokrytí ČR:



## OBCHODNÍ ZÁSTUPCI

region	osoba	mobil	pevná linka	e-mail
Praha	Portelová Tereza	770 331 617	222 511 142	tportelova@hbgroup.cz
Východní Čechy	Turynek Milan	725 958 968	222 511 142	mturynek@hbgroup.cz
Severní Čechy	Turynek Milan	725 958 968	222 511 142	mturynek@hbgroup.cz
Západní Čechy	Mls Tomáš	602 196 558	352 622 757	tmls@hbgroup.cz
Plzeň	Popule Dušan	608 218 181	377 225 903	dpopule@hbgroup.cz
Jižní Čechy	Kasal Tomáš	771 129 931	383 384 270	tkasal@hbgroup.cz
Severní Morava	Godfryd Petr	606 784 191	596 730 449	pgodfryd@hbgroup.cz
Jižní Morava	Pechar David	778 718 222	541 241 972	dpechar@hbgroup.cz
Slovensko západ	Peder Ľuboš	+421 911 552 508	+421 262 520 032	lpeder@hbgroup.sk
Slovensko východ	Šomšák Rudolf	+421 911 763 223		rsomsak@hbgroup.sk

Plzeň | Praha | Brno | Ostrava | Vodňany | České Budějovice | Chomutov | Sokolov | Cheb | Bratislava | Košice  
H&B Group s. r. o. | [www.hbgroup.cz](http://www.hbgroup.cz) | [info@hbgroup.cz](mailto:info@hbgroup.cz) | +420 377 225 903 | Žatecká 8, 301 00 Plzeň | IČ: 26341085



**ISEO**<sup>®</sup>  
ULTIMATE ACCESS TECHNOLOGIES