

Zařízení pro panikové únikové cesty - série Fast Push – 1.59000...

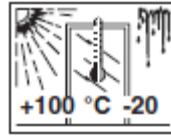
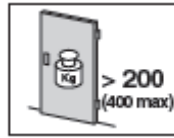
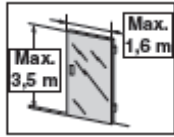
Mezní hodnoty povolené standardem EN1125 včetně doplňků.

Zařízení je určeno pro standardní i protipožární dveře.

Max.výška 3,5m, max.šířka křídla 1,6m

Max.hmotnost dveřního křídla 400kg

Teplotní rozpětí -20 až 100°C



Symoly

Pravokřídle dveře – R

Levokřídle dveře – L

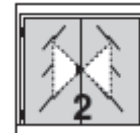
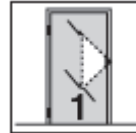
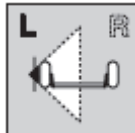
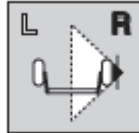
Jednokřídle dveře – 1

Dvoukřídle dveře – 2

Použití vnějších řídicích prvků – OD

Použití doplňkových zamykacích prvků - AL

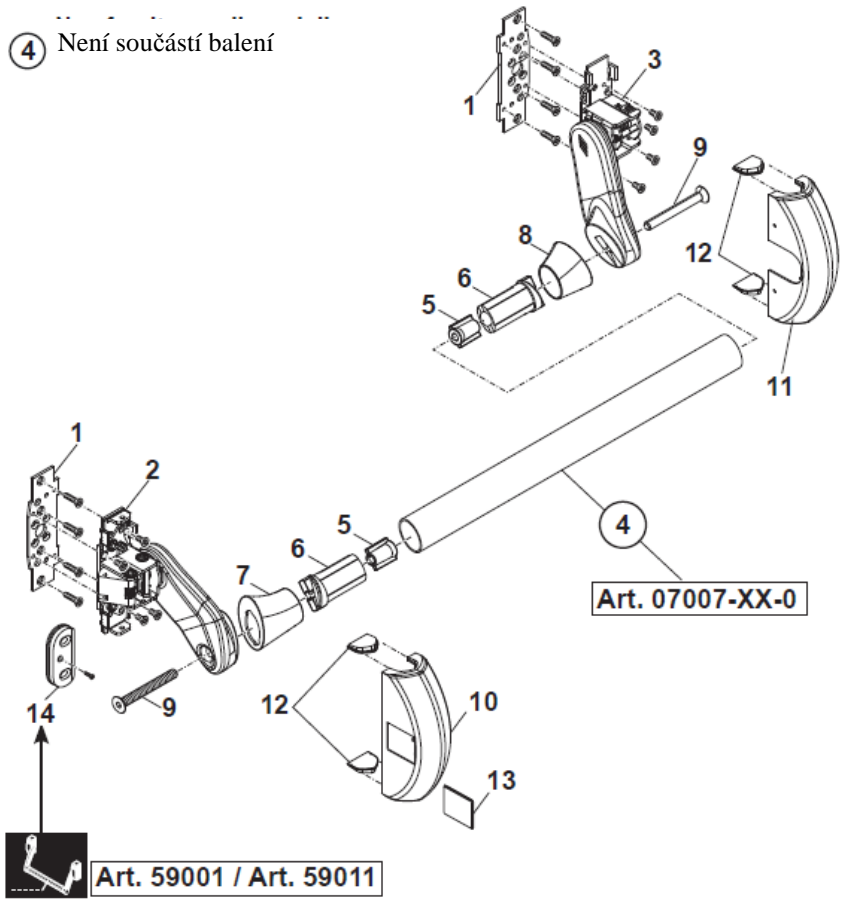
Součástka na zakázku – OPT



Kontrola roviny	Místo	Zarovnat	Použití šablony	Čti poznámky	Čti návod

Ref.	Poč.	Popis
1	2	Podložka
2	1	Základní tělo
3	1	Sekundární tělo
4	1	Madlo
5	2	Tyčová matice
6	2	Spojka madla
7	1	Hlavní krytka madla
8	1	Sekundární krytka madla
9	2	Šroub madla
10	1	Kryt základního těla
11	1	Kryt sekundárního těla
12	4	Krytka těla
13	1	Krytka střelky
14	1	Protiplech

④ Není součástí balení



Poznámky:

- T.2 1. zatlačit táhlo madla mírně dolů
 2. zasuňte zpět pojistku „P“ pomocí průchodky „S“
 3. přetočte táhlo madla do protilehlé pozice dokud nezaskočí pojistka
 4. odjistěte 2 pojistky a přetočte táhlo madla do protilehlé pozice, pojistky zaskočí samy
- T.4 5. pokud potřebujete, zaslepte krytkou střelky 13 otvor pro střelku
 6. přesvědčte se, že se madlo plynule vrací do základní polohy
 7. pohybem madla na obou koncích překontrolujte otvírání střelky a volný průchod krytu
 8. prověřit při zavřených dveřích – protiskluzový prvek nemůže být zatlačen zpět
 9. překontrolujte ovládání madla – protiskluzový prvek může být zatlačen zpět
 10. namažte kontaktní místo protiplechu a střelky
 11. při závěrečné kontrole zajistit shodu sestavy měřením pracovní síly potřebné pro práci se zařízením pomocí dynamometru. Po dokončení instalace vyplnit "certifikát správné instalace" s nainstalovanými kódy produktů a kódem výrobku a měřenou provozní silou.



Použité šablony pro určení polohy


Použitý drobný materiál

A základní tělo

CSA 8ks

B sekundární tělo


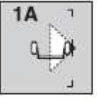
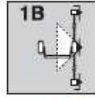
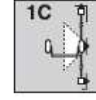
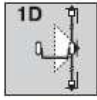
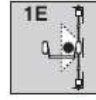
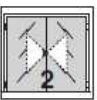
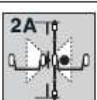
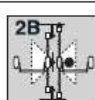
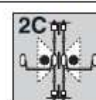
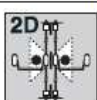
CSC 8ks

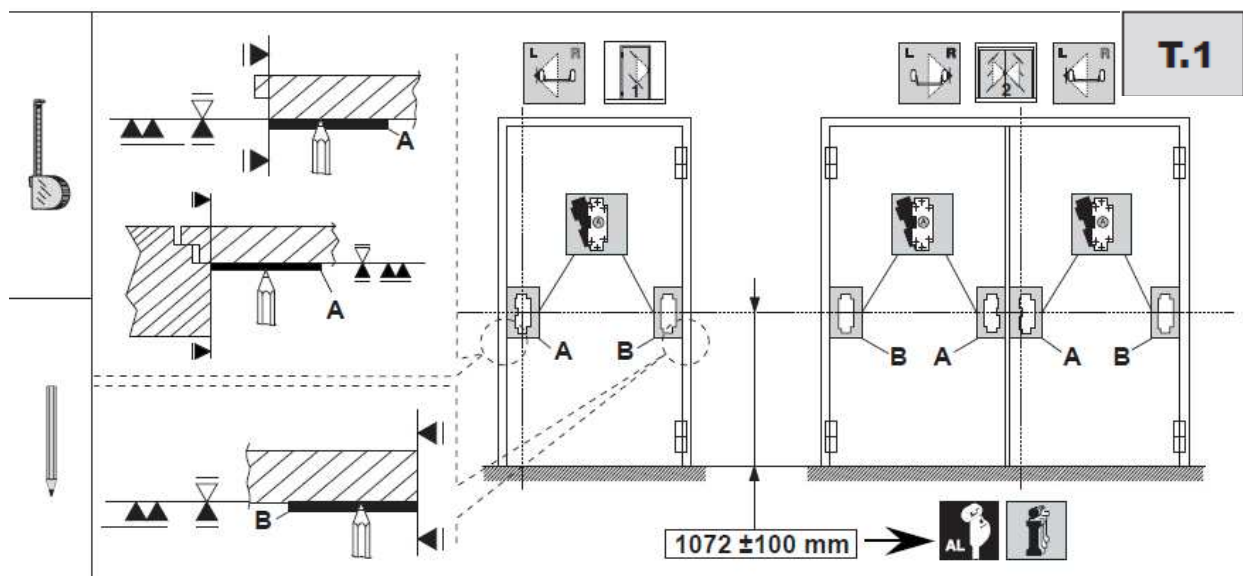
 samolepící nálepka součástí dodávky

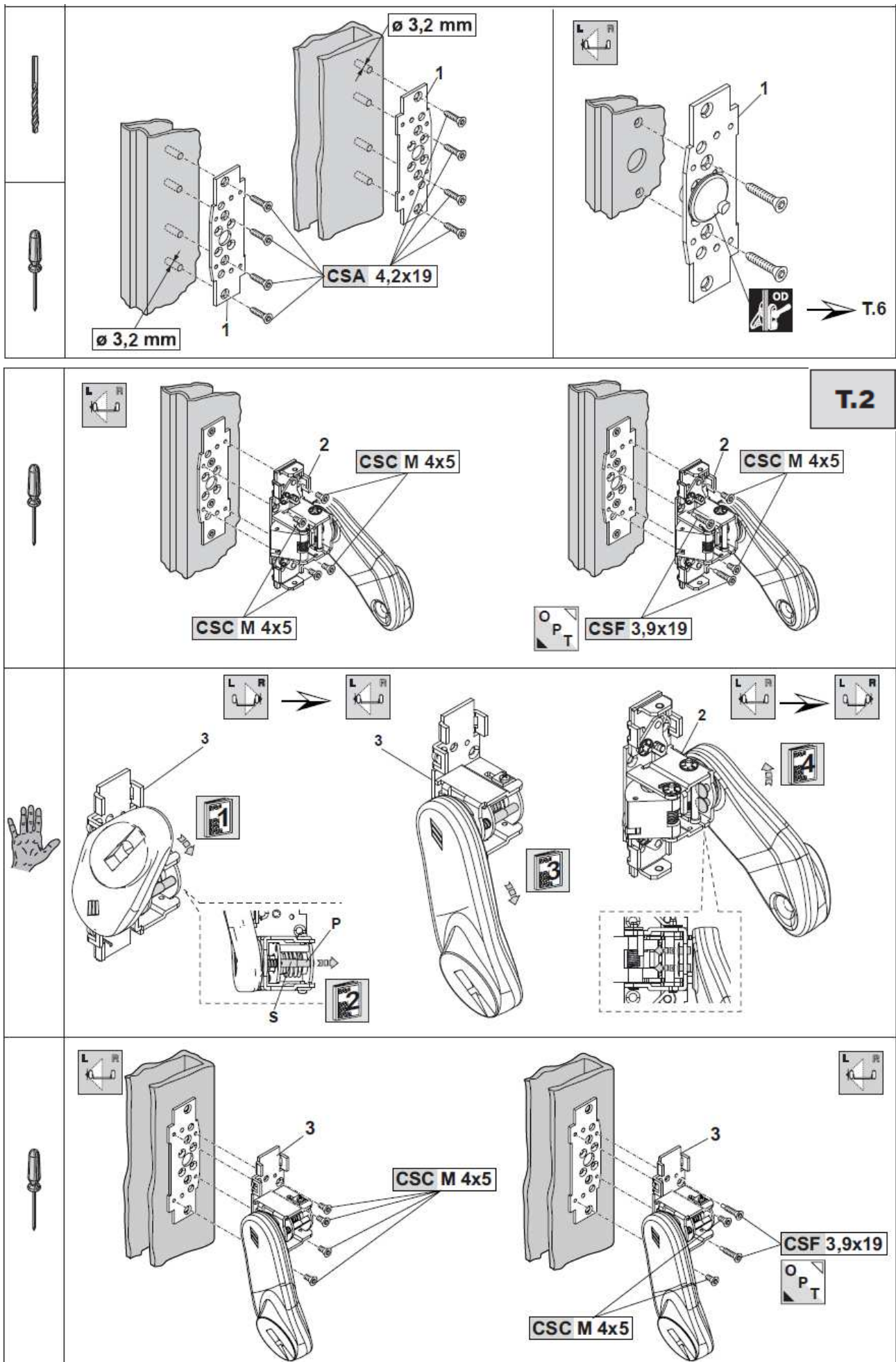
CEI 2ks

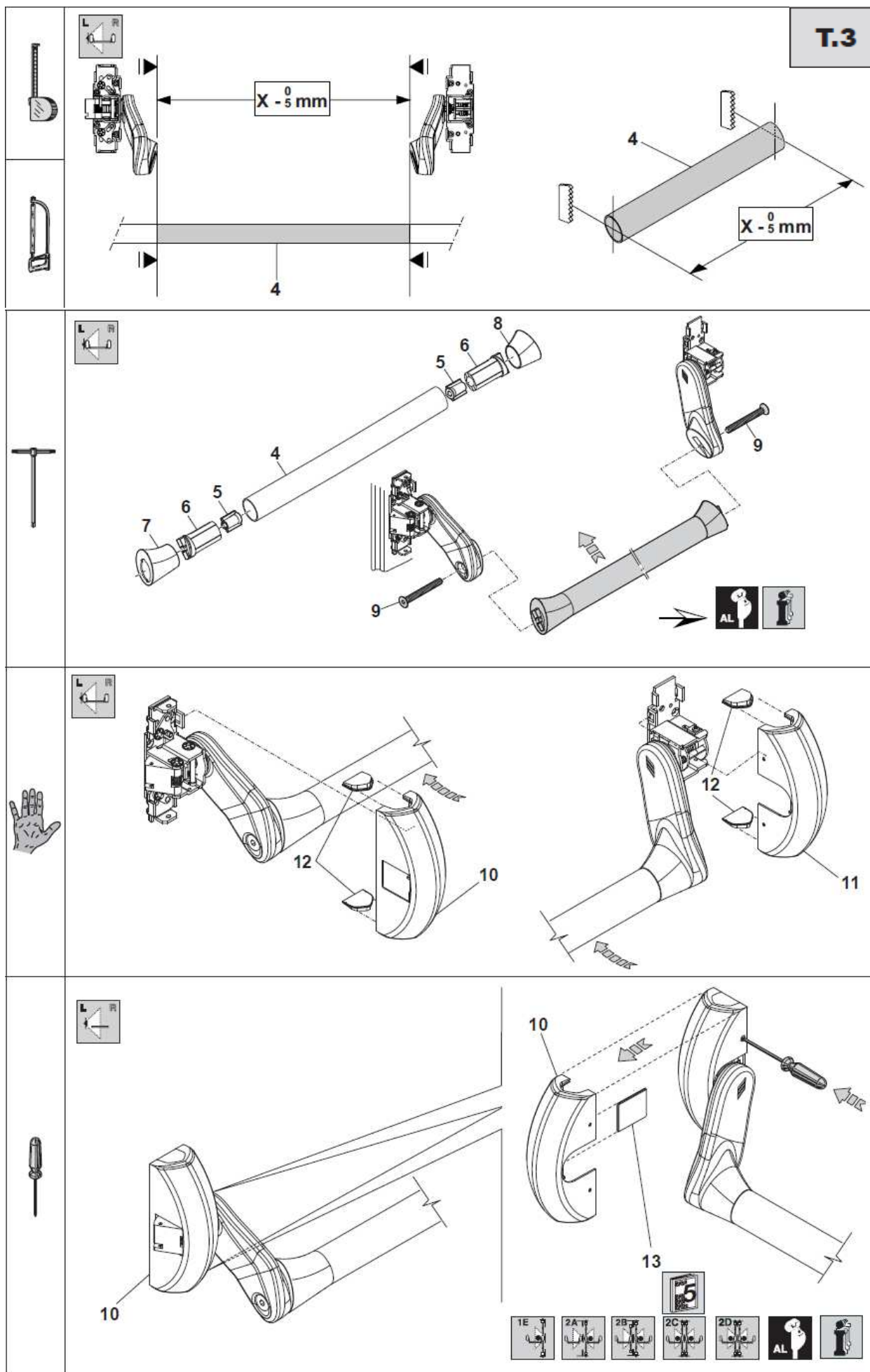
CSF dle požadavků na zakázku

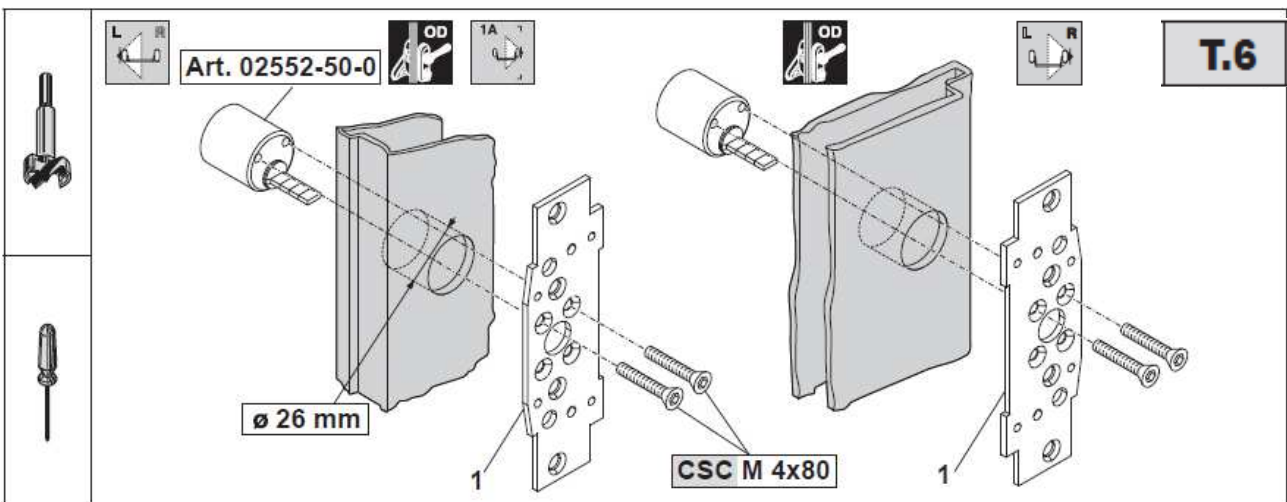
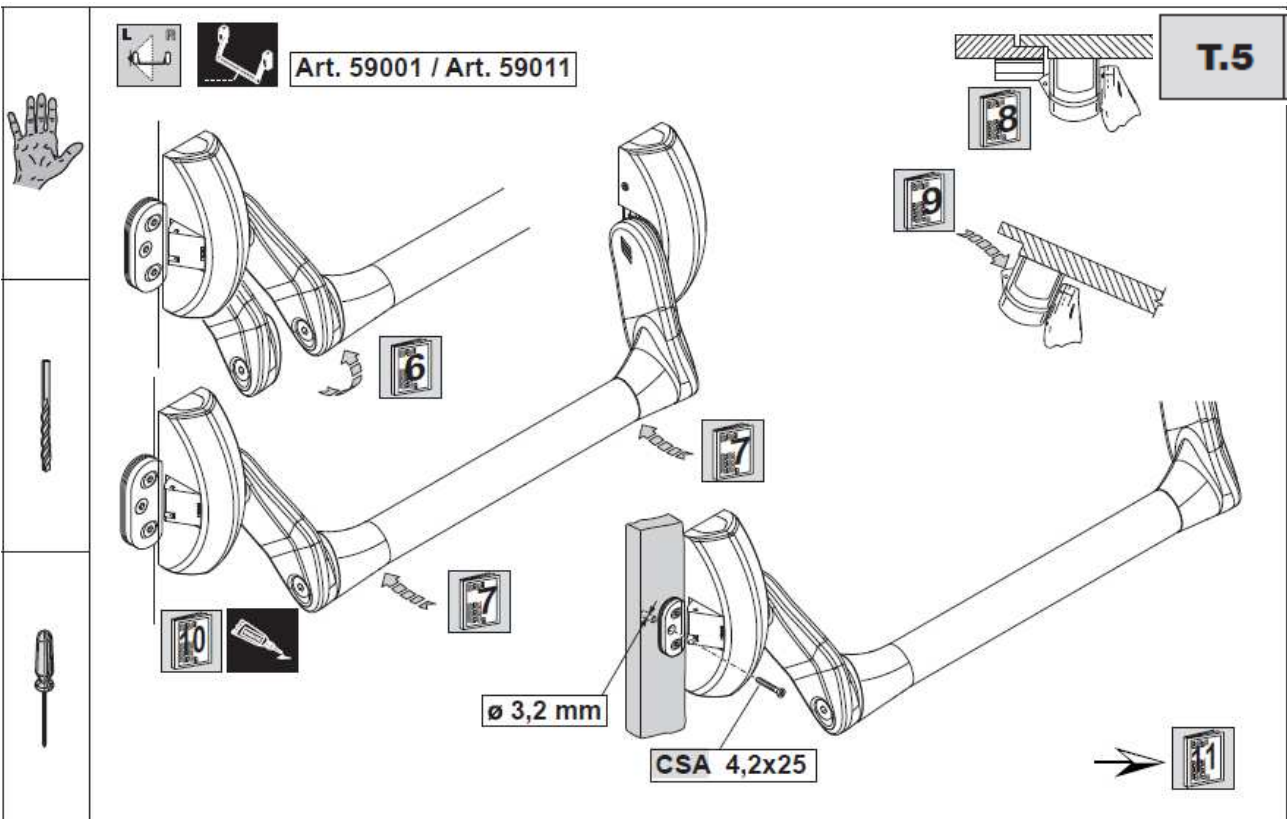
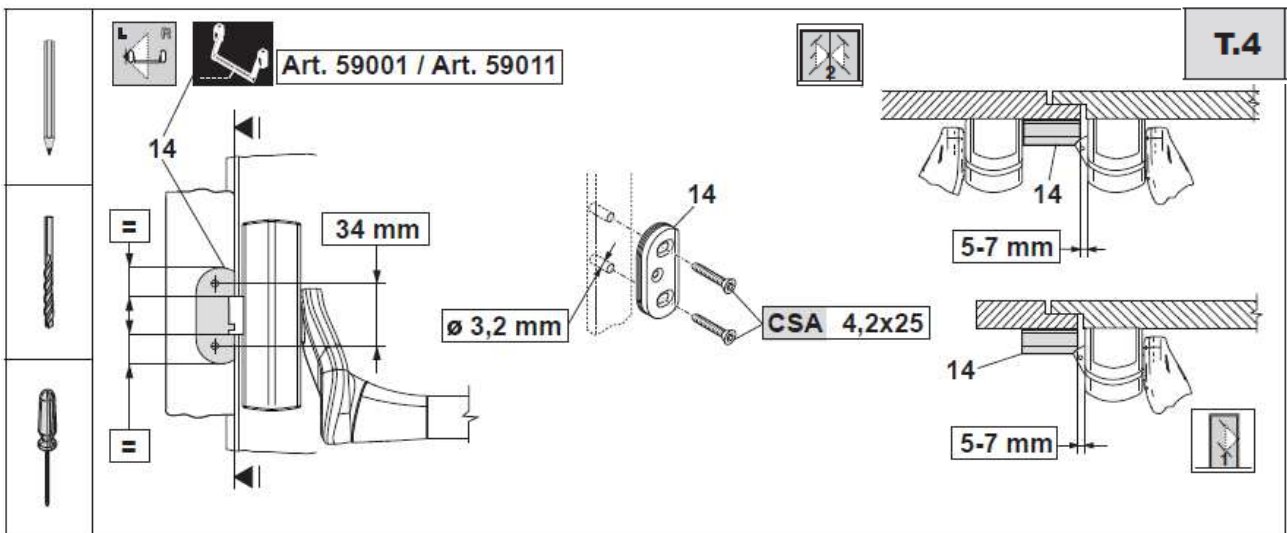


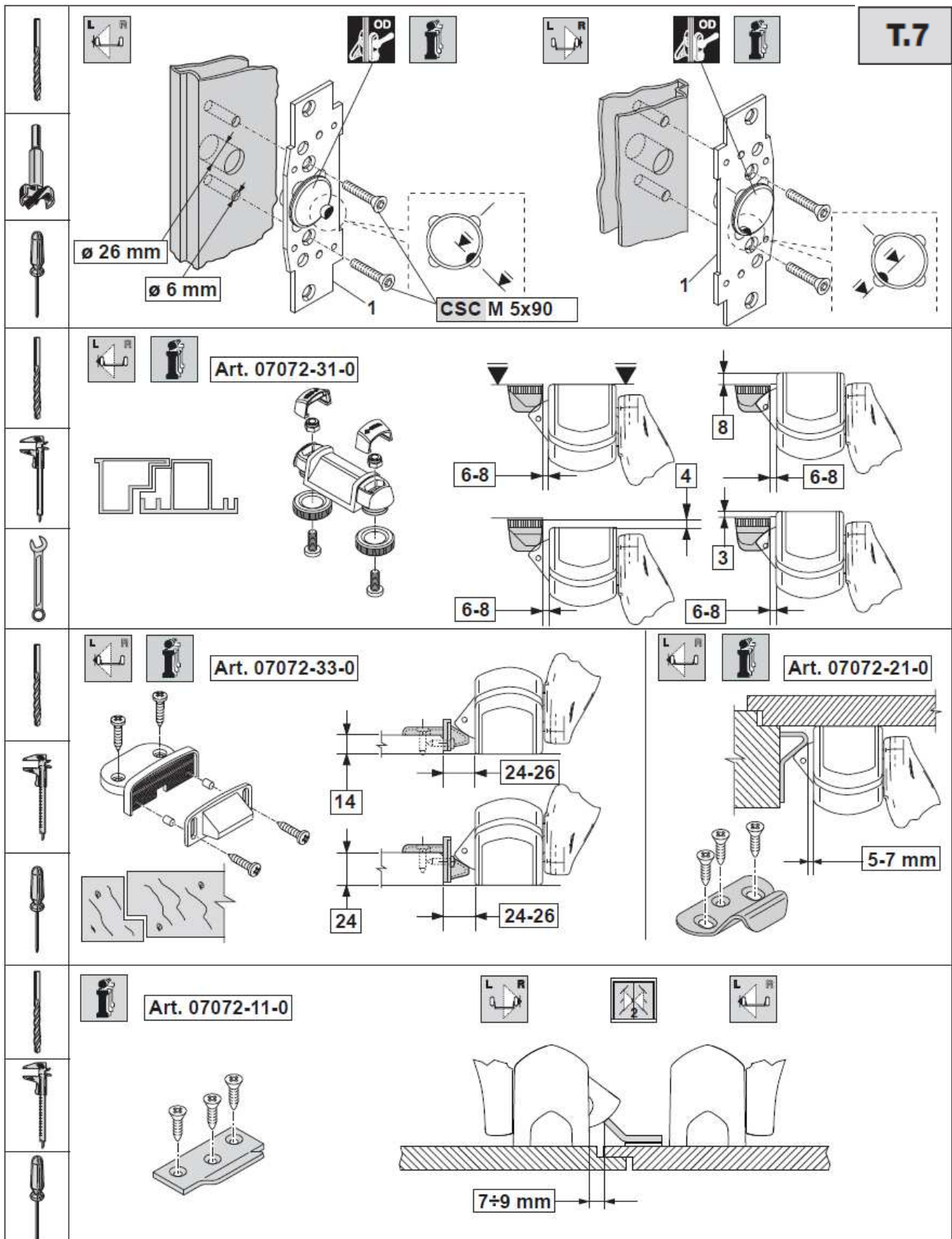
 Art.	 59001/59011	 59011 +07063-51-0	 59011 +07063-66-1/2	 59011 +07063-61-0	 59011/59016 +07063-71-0
 Art.	 59001/59011+ 59011/59016 +07063-61-0	 59011+07063-50-0 +59011/59016 +07063-61-0	 59011/59016+ 07063-61-0 +59011/59016+ 07063-61-0	 59011/59016+ 07063-71-0 + 59011/59016+ 07063-71-0	• Boční střelku je možné vypnout – viz T.5













Osvědčení o shodě:

Zařízení je certifikováno v souladu s CE normami, dodržujíc pravidla pro stavební výrobek č.305/2011: Paniková hrazda série „Fast Touch“. Klasifikace „A“. Vhodné i pro protipožární dveře.

Zařízení je certifikováno v souladu s CE normami, dodržujíc pravidla pro stavební výrobek č.305/2011: Paniková hrazda série „Fast Touch“. Klasifikace „B“. Navrženo pro použití v protipožárních dveřích. Jednokřídlé nebo dvoukřídlé dřevěné a kovové dveře. I120 (Ref. EN1634-1)

											
UNI EN 1125:2008 - 70R010_9											
3	500.000	400	A	1	240	3000	2	A	A		
Frekvence používání	Max. hmotnost dveří	Max. úroveň	240h	Max.síla v pří- mém směru pro otevření 3.000N	Šíře dveří snížena na 66cm	Jednokř. i dvoukřídle dveře Aktivní i pasivní křídlo					
Počet cyklů	Použitelné pro kouřové uzávěry					Stlačná hrazda					
											
UNE EN 1125:2009 - RP 47.05											
3	7/B	7/B	A	1	4	2	2/A	A	A	B	B
Kategorie použití	Život- nost 500tis cyklů	Max. hmot- nost Dveří 400kg	Požární odolnost	Bezpeč- nost osob	Odol- nost vůči korozi	Bez- pečné zboží	Šířka hrazdy 60-80 mm	Typ hrazdy	Oblast použití	Odolnost vůči korozi 240h	Lehká obsluha <65N